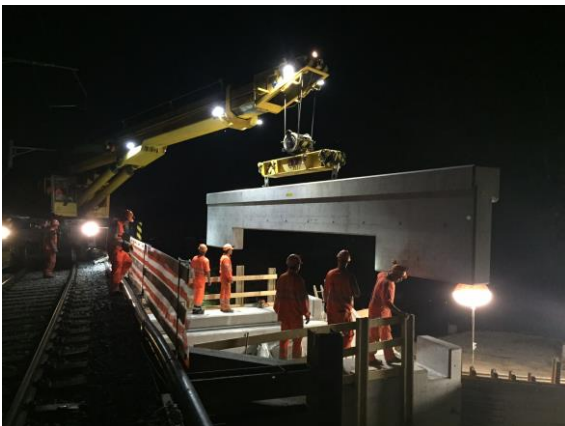


ZEB Kehlhof, Partiieller Doppelspurausbau



Projekt

Auf der Strecke zwischen Weinfeldern und Berg ist die bestehende Bahnlinie samt Bahnhof auf einer Länge von 5 km in eine Doppelspurstrecke umzubauen.

Das Projekt beinhaltet eine grosse Menge an Objekten, u.a.

- Erd- und Trasseebau (mächtige Einschnitte und Dammverbreiterungen)
- Anpassungen an einer Wegüberführung und Verlängerung von zwei Wegunterführungen
- Verlängerung von drei Bachdurchlässen
- Verschiedene Stützmauern
- Anpassung von fünf Bahnübergängen
- Bahnhofumbau mit zwei neuen Aussenperrons und einer Personenunterführung
- Rückbau eines bestehenden Viaduktes und Ersatz durch eine kürzere Brücke und eine Dammschüttung
- Renaturierung der Bäche.

Bauherrschaft

SBB AG Infrastruktur, Projekte Region Ost, Zürich

Ingenieurgesellschaft

IG Ottenberg mit:

SNZ Ingenieure und Planer AG, 8050 Zürich (FF)

ACS-Partner AG, Zürich

Aegerter & Bosshardt AG, Basel

Leistungen ACS

Vorprojekt bis Ausführung:

- Projektierung Damm / Brücke
- Projekt Verlängerung Wegunterführungen / Bachdurchlässe / Stützmauern
- Renaturierung Mülitobelbach

Kennzahlen

total Bausumme	CH	85 Mio.
von ACS bearbeitet	CHF	5 Mio.

Bearbeitungszeit

Projekt	2012 - 2018
Ausführung	2016 - 2018

Besonderes

- Bauen unter Betrieb des bestehenden Gleises
- z.T. schwierige geologische Verhältnisse (Dammschüttung liegt bereichsweise über alter Deponie)

3112_ZEB Kehlhof_20170331